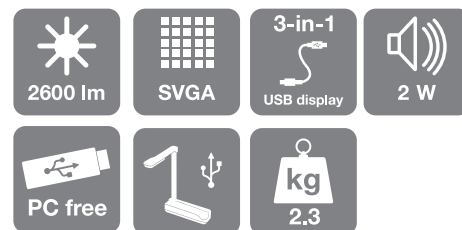


Projecteur Epson **EB-S11**

FICHE TECHNIQUE



Le projecteur SVGA multi-applications Epson EB-S11 optimise le budget des établissements scolaires en offrant de multiples fonctions.

Doté de fonctions intuitives, l'EB-S11 est simple à installer et à utiliser, ce qui permet de rester concentré sur l'enseignement. Avec une puissance lumineuse et une luminosité couleurs élevées de 2600 lumens et un taux de contraste de 3 000:1, vous bénéficiez d'une image éclatante et détaillée. La fonction USB Display 3 en 1 d'Epson permet de n'utiliser qu'un seul câble pour gérer l'image, le son et les commandes « page up » et « page down ». C'est le moyen le plus rapide d'afficher le contenu d'un PC ou d'un Mac. L'Epson EB-S11 permet de présenter des photos directement depuis une clé USB, sans passer par l'ordinateur.

La correction verticale et horizontale du trapèze permet d'obtenir une image parfaite en quelques secondes sans aucune déformation. Compact et élégant, ce projecteur est le partenaire idéal pour une utilisation mobile ou une installation fixe. La fonction Direct Power On/Off permet de démarrer le projecteur directement à l'aide de l'interrupteur mural, et pour une installation simple et efficace utilisez le support plafond ELPMB23 (en option).

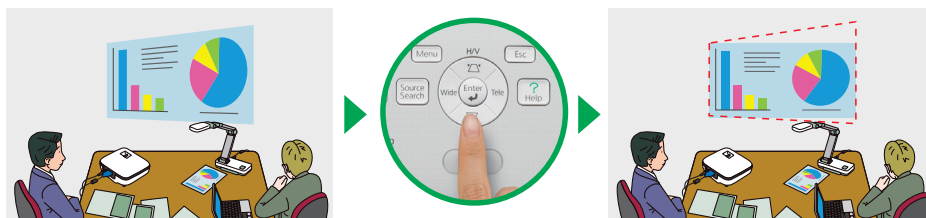
Afin de capter toute l'attention de la classe, le projecteur peut être directement connecté au visualiseur Epson ELPDC06 pour afficher des objets et des documents, l'idéal pour les expérimentations scientifiques. Un haut-parleur intégré de 2 W permet aux étudiants d'écouter sans difficulté.

CARACTÉRISTIQUES PRINCIPALES

- Image d'une grande précision grâce aux 2600 lumens et au taux de contraste de 3 000:1
- USB Display 3 en 1 : un seul câble USB suffit pour l'image, le son et la prise en charge de la souris.
- Correction verticale et horizontale du trapèze pour une installation facile
- Utilisation autonome sans ordinateur : présentation de photos directement depuis un périphérique USB



Le visualiseur de documents ELPDC06 permet de partager des objets et des documents.



Curseur de correction horizontale du trapèze : ce nouveau curseur intuitif permet d'ajuster parfaitement l'image lorsque le projecteur n'est pas positionné en face de l'écran.



EPSON
EXCEED YOUR VISION

CARACTÉRISTIQUES TECHNIQUES DU PRODUIT

TECHNOLOGIE DE PROJECTION Matrice LCD	Technologie 3LCD 0,55 pouces sans MLA
RÉSOLUTION	SVGA (800 × 600) (rapport hauteur/largeur 4:3) Jusqu'à 1080i
PUISSANCE LUMINEUSE* Normal / Éco	2600 / 2080 lumens
LUMINOSITÉ COULEURS* Normal / Éco	2600 / 2080 lumens
CONTRASTE	3 000:1
TAILLE DE L'ÉCRAN	30 – 350 pouces
DISTANCE DE PROJECTION	Écran 60 pouces : 1,77 – 2,4 m
RAPPORT DE PROJECTION	1.45 – 1.96:1
ZOOM	Numérique ×1,35
CORRECTION DU TRAPÈZE	Correction verticale et horizontale manuelle du trapèze : ±30°
TYPE D'OBJECTIF Rapport focal Longueur de focale Offset Mise au point	1.44 16,7 mm 8:1 Mise au point manuelle
LAMPE Durée de vie (Normal / Éco) Type	4 000 / 5 000 heures 200 W UHE E-TORL
CONNECTIVITÉ Entrée vidéo Entrée informatique Entrée clé USB Entrée USB Display 3 en 1 Entrée audio Entrée contrôle Entrée visualiseur USB Epson Sortie informatique Sortie audio	1 × RCA, 1 × S-Vidéo, 1 × Composante (D-sub 15 broches) 1 × D-sub 15 broches (RVB), 1 × USB 2.0 type B 1 × USB 2.0 type A 1 × USB 2.0 type B 1 × RCA (blanc/rouge) 1 × RS232C, 1 × USB 2.0 type B ELPDC06 (connexion directe via USB A) 1 × D-sub 15 broches 1 × mini-jack stéréo
FONCTIONS AVANCÉES Sécurité Fonctionnement Affichage	Emplacement cadenas et passage pour câble de sécurité, verrou Kensington, protection par mot de passe Alimentation et extinction directes, extinction instantanée, A/V Mute 8 modes couleur
LANGUES	anglais / français / allemand / italien / espagnol / néerlandais / portugais / russe / suédois / norvégien / finnois / danois / bulgare / polonais / hongrois / tchèque / slovaque / roumain / croate / slovène / ukrainien / catalan / grec / turc / arabe / hébreu / hindi / japonais / chinois simplifié / chinois traditionnel / coréen / thaï / indonésien / malais / vietnamien
NIVEAU SONORE (Normal / Éco)	37 / 29 dB
HAUT-PARLEUR	1 × 2 W
POIDS	2,3 kg
DIMENSIONS (l × p × h)	295 × 228 × 77 mm
CONSUMMATION ÉLECTRIQUE Normal / Éco Veille	270 / 223 W 0,47 W
GARANTIE	2 ans pour le projecteur et 1 an pour la lampe
RÈGLEMENTATIONS DE SÉCURITÉ	IEC 60950-1 1re édition (marquage CE) Directive EMC (89/336/CEE) Réglementations sur le recyclage

* ISO 21118

LOGISTIQUE DU PRODUIT

RÉFÉRENCE PRODUIT	
CODE-BARRES	
CONTENU DU CARTON	Projecteur EB-S11, câble d'alimentation de 1,8 m, câble d'ordinateur de 1,8 m, télécommande et piles, manuel d'utilisation
POIDS TOTAL	
DIMENSIONS DU CARTON (L × l × H)	



Epson France S.A.
Siège social, agence Paris et consommables
BP 320 – 92305 Levallois-Perret CEDEX
Agences régionales : Bordeaux, Lille, Lyon,
Marseille, Nantes, Strasbourg, Toulouse.
Information : 09 74 75 04 04
(Tarif d'une communication locale hors coûts liés à l'opérateur)
Pour plus d'information, visitez www.epson.fr



Support technique

Produits pour "Particuliers" (Imprimantes et multifonctions jet d'encre, scanners Perfection)
- Produits sous garantie : 09 74 75 04 04
(Tarif d'une communication locale hors coûts liés à l'opérateur)
- Produits hors garantie : 0 899 700 817
(1,34€/appel et 0,34€/min)

Produits pour "Professionnels" (Laser, Jet d'encre PRO, Matricielles, Scanner A3, VidéoProjecteurs, Etiqueteuses)
- Produits sous garantie et hors garantie :
0 821 017 017 (0,12€/min)

Les marques commerciales et marques déposées sont la propriété de Seiko Epson Corporation ou de leurs détenteurs respectifs.
Les informations sur les produits sont sujettes à modification sans préavis.

ACCESSOIRES EN OPTION

- **Sacoche de transport**
V12H001K63 (ELPKS63)
- **Lampe de rechange**
V13H010L67 (ELPLP67)
- **Filtre à poussières**
V13H134A32 (ELPAF32)
- **Écran de bureau 4:3 de 50 pouces**
V12H002S32 (ELPSC32)
- **Écran mobile 16:9 de 80 pouces**
V12H002S21 (ELPSC21)
- **Écran rétractable 16:10 de 80 pouces**
V12H002S24 (ELPSC24)
- **Écran multi-aspects**
65 / 74 / 80 pouces
V12H002S26 (ELPSC26)
- **Visualiseur USB Epson**
V12H321003 (ELPDC06)
- **Visualiseur de documents Epson**
V12H377040 (ELPDC11)
- **Support plafond**
V12H003B23 (ELPMB23)
- **Tube d'extension 668 – 918 mm**
V12H003P13 (ELPFP13)
- **Tube d'extension 918 – 1 168 mm**
V12H003P14 (ELPFP14)



Le projecteur EB-S11 est conçu pour permettre un accès direct à la lampe lorsqu'il est utilisé avec le support plafond ELPMB23 en option (photo du haut). Partagez des images microscopiques avec le visualiseur de documents ELPDC11 en option (photo du bas).

EPSON®